

22 FEB. 2016

**MEMORIA ANTEPROYECTO TECNICO CONCESIÓN QUIOSCO EN PARQUE
CRUZ DEL SIGLO DE ALCALA DE HENARES.**

1.- Objeto:

El objeto de este Anteproyecto es la definición formal aproximada del modelo de quiosco a suministrar e instalar en cuanto al programa de necesidades y sus características o prescripciones técnicas básicas.

2.- Información previa:

La implantación del quiosco se llevará a cabo en el Parque Cruz del Siglo, previa demolición del existente, y con arreglo a la implantación prevista en el correspondiente plano de "Situación en la parcela. Entorno" o aquella otra propuesta por el concesionario y autorizado previamente por el Excmo Ayto.

Parque Cruz del Siglo.

La topografía del área objeto de instalación es sensiblemente plana.

El área objeto de actuación dispone de todos los servicios e infraestructuras necesarias para el uso proyectado con arreglo a las condiciones del presente anteproyecto.

3.- Condiciones urbanísticas: Calificación, parámetros urbanísticos.

El Plan General de Ordenación Urbana asigna a la finca objeto de solicitud los siguientes códigos de aplicación:

Clase de suelo	V. Suelo Urbano de dominio público.
Uso Global	LIB. Libre.
Clave de aplicación	50. Espacios Libres. Grado 1.
Modalidad de aplicación	V. Ámbitos de suelo urbano o urbanizable remitidos a planeamiento a desarrollar.

4.- Programa de necesidades. Descripción y justificación de la solución adoptada.

El quiosco definido en este Anteproyecto consta del siguiente programa de necesidades:

Área de instalaciones.

Espacio cerrado.

Dispone de acceso, almacén, vestuario, cocina, barra de atención al público dispuesta en dos alturas, distribuidor y dos aseos, uno de ellos adaptado para personas con diversidad funcional.

La superficie construida total de esta área asciende, aproximadamente, a 25 m².

Salón interior.

Espacio cerrado.

La superficie construida total de esta área asciende, aproximadamente, a 25 m².

Posibilita la actividad bajo cualquier circunstancia meteorológica (viento, lluvia, bajas temperaturas...), durante todo el año.

Salón exterior o terraza.

A modo de umbráculo, abierto en los laterales y semicerrado en el techo, como extensión del salón interior.

La superficie total de esta área asciende, aproximadamente, a 25 m².

Posibilita la actividad en circunstancias meteorológicas más favorables (sol, temperaturas medias y altas...).

La implantación se llevará a cabo mediante procedimientos de prefabricación (paneles laterales, solados, cubiertas, redes...) y posterior montaje con los objetivos fundamentales de disminuir el tiempo de ejecución de obra, posibilitar su traslado durante el tiempo de funcionamiento de la concesión si así se considerara oportuno por su carácter de bien mueble, facilitar la sustitución de los elementos que lo conforman, posibilitar estéticas de carácter más personalizado y facilitar las reformas y/o ampliaciones a futuro (a modo de montaje de nuevos elementos en función de las nuevas necesidades).

5.- Características técnicas básicas referidas a cada opción, según proceda.

Cimentación:

- Superficial, mediante solera o dados de hormigón.

Estructura:

- Primaria y secundaria: perfilería de acero galvanizado en caliente por inmersión. UNE 37508.

Capa de imprimación y terminación en pintura epoxídica.

Paramentos verticales de altura a definir en función de la altura del quiosco:

- Opacos: panel compacto HPL 13 mm al exterior, panel compacto HPL 4 mm al interior y núcleo de poliestireno expandido de alta densidad. Rejillas de ventilación en cada aseo, cocina y almacén.
- Transparentes: vidrio laminado de seguridad, 5+5, con lámina de butiral transparente intermedia.
- Abatibles: panel compacto HPL 13 mm y pistones hidráulicos. Cierre interior.

Paramentos horizontales:

- Solado interior: Lámina plástica antihumedad PE 2mm. Chapa galvanizada grecada, de 1'5 mm de espesor, recubierta de aluminio antideslizante.
- Cubierta: panel sándwich con fibra de vidrio de espesor mínimo 25 mm en el interior. A una o dos aguas. Canales perimetrales y bajantes de acero inoxidable. Protección de bajantes con rejilla de acero inoxidable.
- Solado exterior: listones de madera de pino con tratamiento en autoclave.

Redes:

- Fontanería: Realizada en acero inoxidable. Sectorización en cada cuarto húmedo y en cada aparato. Inodoros con mecanismo de descarga y media descarga. Grifería con temporizador.

Contador de agua en armario registrable al exterior, preferentemente en la zona de almacén.

- Electricidad: caja de mando y protección eléctrica, líneas y resto de mecanismos empotrados de aluminio en su color, iluminación de bajo consumo, preferentemente empotrada. Arqueta toma de tierra. Redes equipotenciales en cuartos húmedos.

Cajas del cuadro eléctrico, en armario registrable al exterior.

- Telefonía.

Otros:

- Mecanismos de regulación de altura y nivelación.
- Cerraduras de Seguridad.
- Mobiliario.
- Rampa de acceso, en su caso, antideslizante.
- Manillas, pomos, bisagras de puertas, barras de sujeción de aseo accesible y accesorios similares en acero inoxidable mate.

6.- Listado de Planos:

1. Situación en el municipio.
2. Situación de la parcela en el entorno.

3. Planta de apoyo, suelo y cubierta.
4. Alzados.
5. Secciones.
6. Instalaciones de electricidad, telecomunicaciones, protección contra incendios y climatización.
7. Instalación de distribución y evacuación de aguas.



7.- Presupuesto estimado de la actuación:

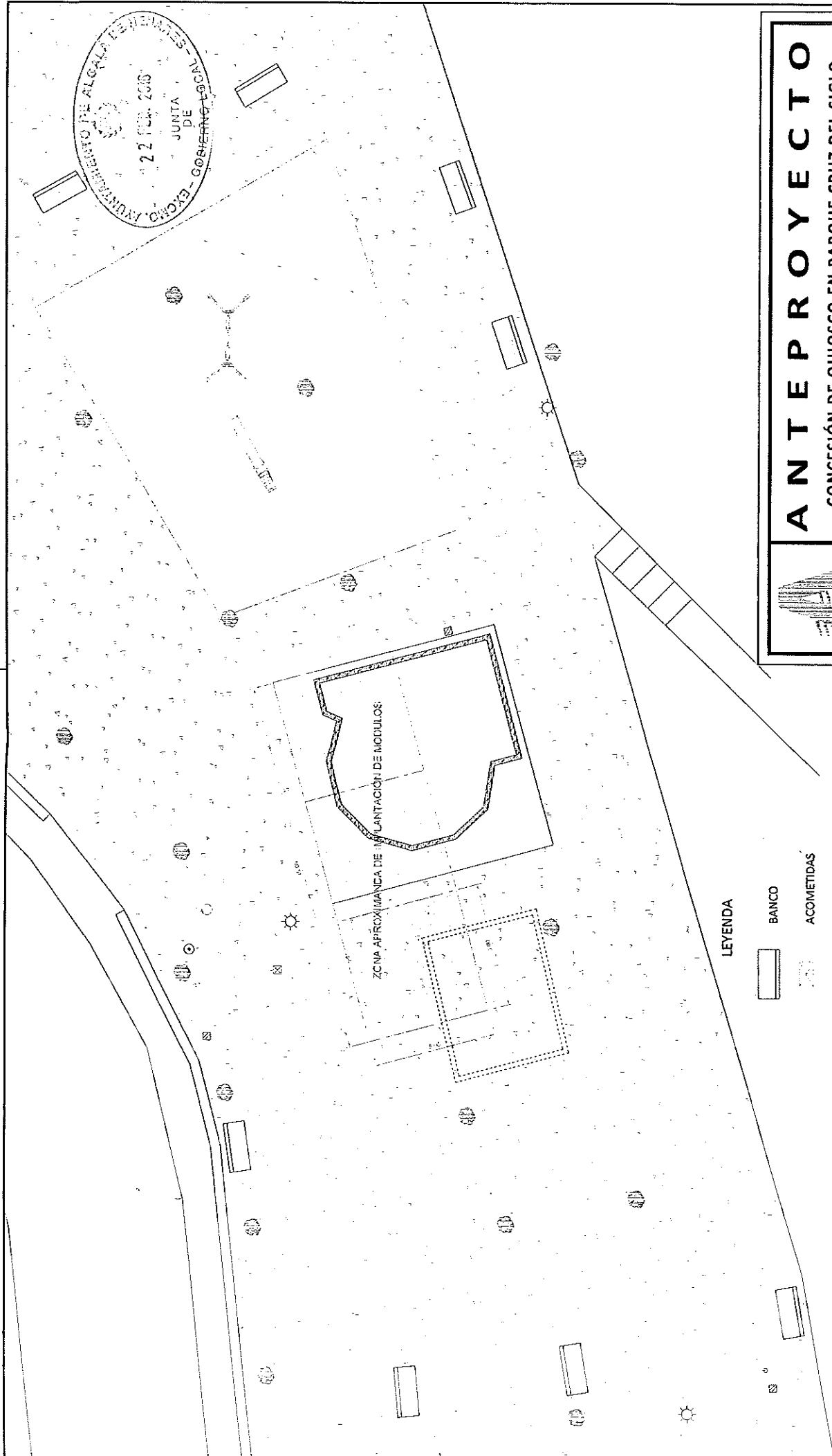
Hasta 70.500 Euros IVA incluido.

ARQUITECTO MUNICIPAL
Fdo. David Andrés.

En Alcalá de Henares a 14 de Diciembre de 2015.



VºBº ARQUITECTO MUNICIPAL
DIRECTOR DE LOS SERVICIOS TÉCNICOS DE
URBANISMO Y PLANEAMIENTO
Fdo. Antonio Tornero.




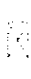





ANTEPROYECTO

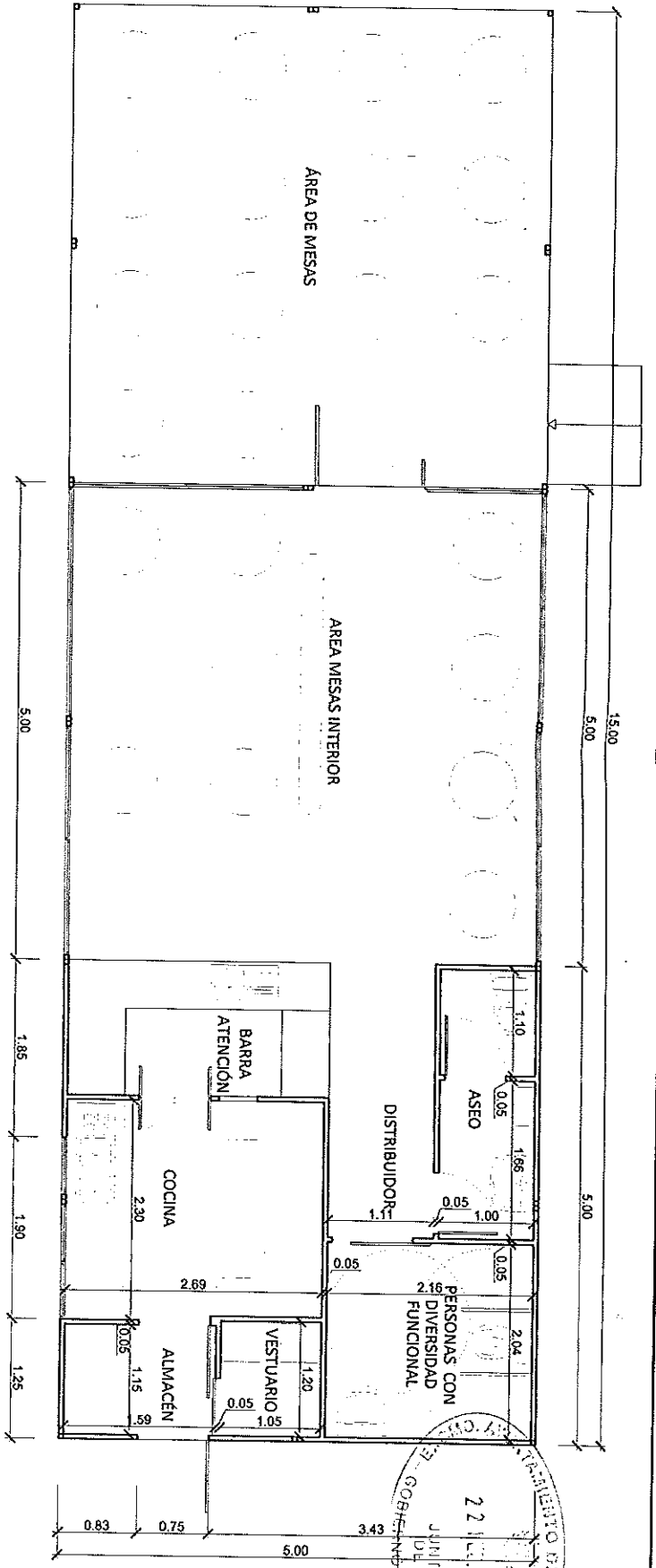
CONCESIÓN DE QUIOSCO EN PARQUE CRUZ DEL SIGLO

Alcalá de Henares, Madrid.

Denominación:	SITUACIÓN EN LA PARCELA		Plano nº:
	ENTORNO		02
Proyectado:	Fecha:	Diciembre 2015	Original:
	David Andrés		A3
Arquitecto municipal		Dibujado:	Escala:
		Abel Martínez	1:150

LEYENDA

-  BANCO
-  ACOMETIDAS
-  ÁRBOL
-  FAROLA
-  EDIFICACIÓN EXISTENTE
-  PÉRGOLA
-  ZONA APROXIMADA DE ACTUACIÓN PREVISTA

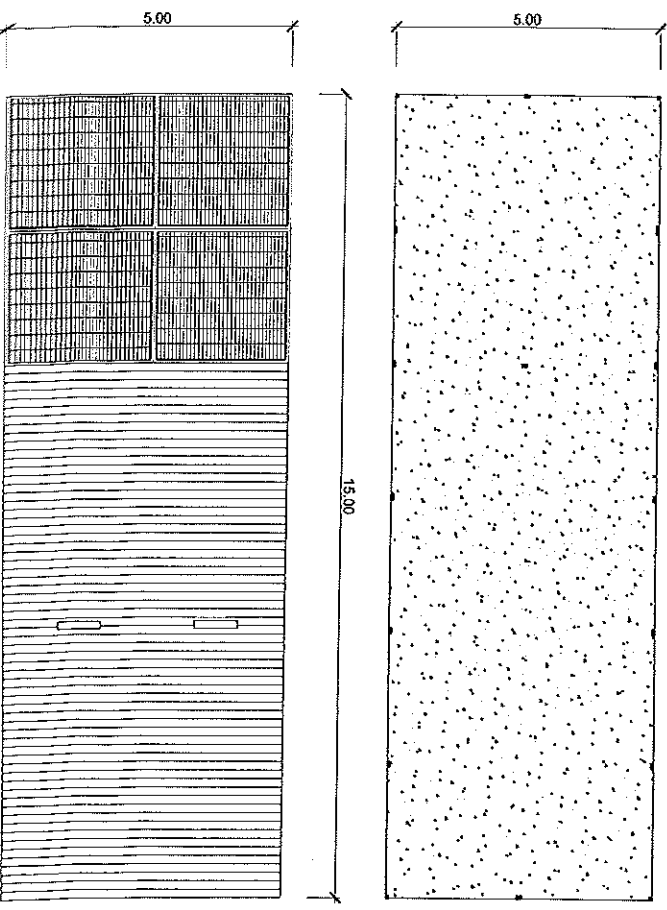


PLANTA SUELO:
DISTRIBUCIÓN Y COTAS
escala 1:50

CUADRO DE SUPERFICIES

ASEO:	2,79m ²	BARRA ATENCIÓN:	3,85m ²
ASEO PERS. DIVERSIDAD FUNCIONAL:	4,42m ²	COCINA:	6,18m ²
DISTRIBUIDOR:	1,68m ²	ALMACÉN:	1,86m ²
ÁREA MESA INTERIOR:	25,81m ²	VESTUARIO:	1,29m ²
TERRAZA:	25,00m ²		

PLANTA APOYO
escala 1:100

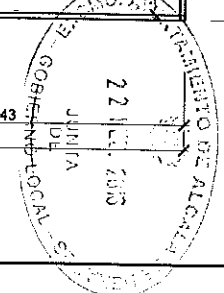


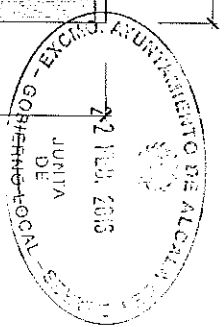
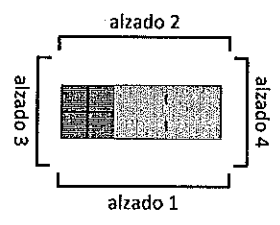
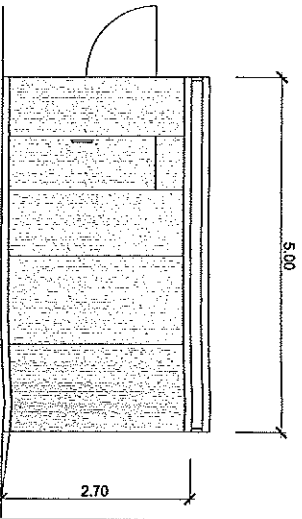
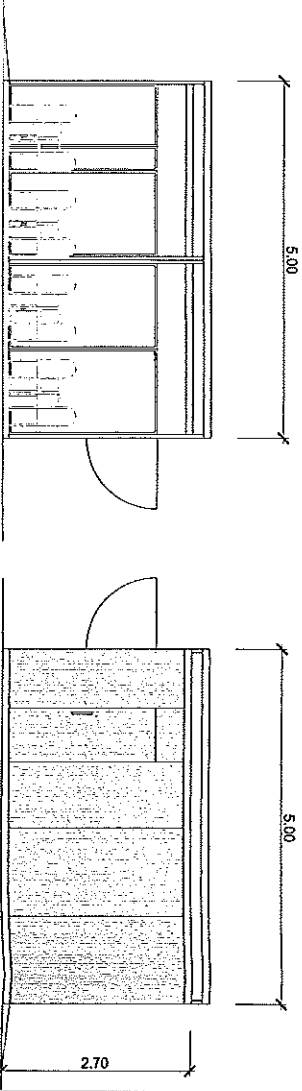
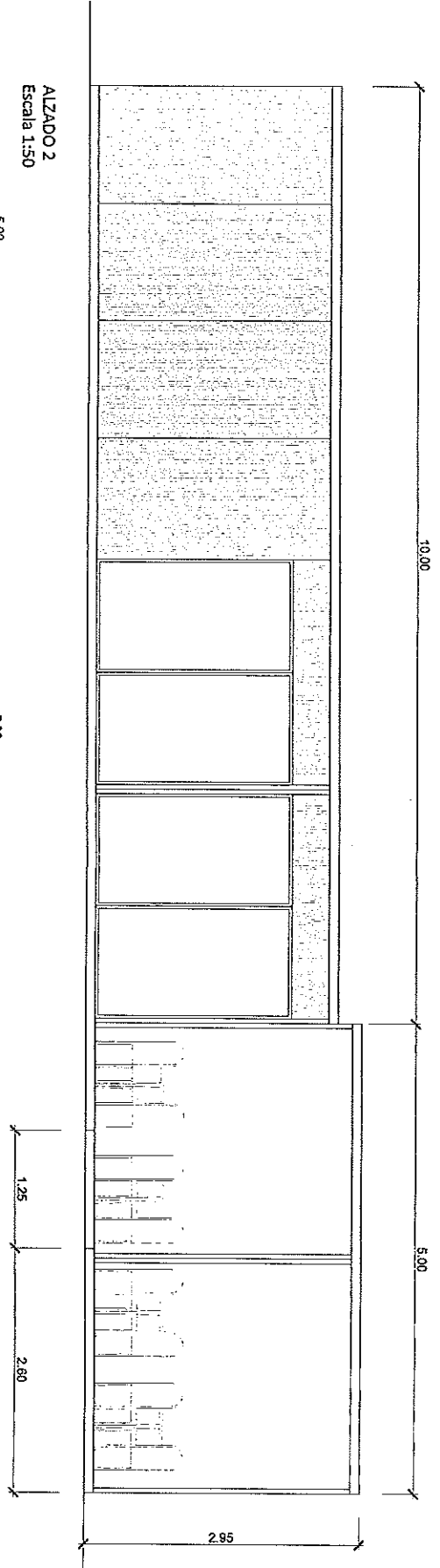
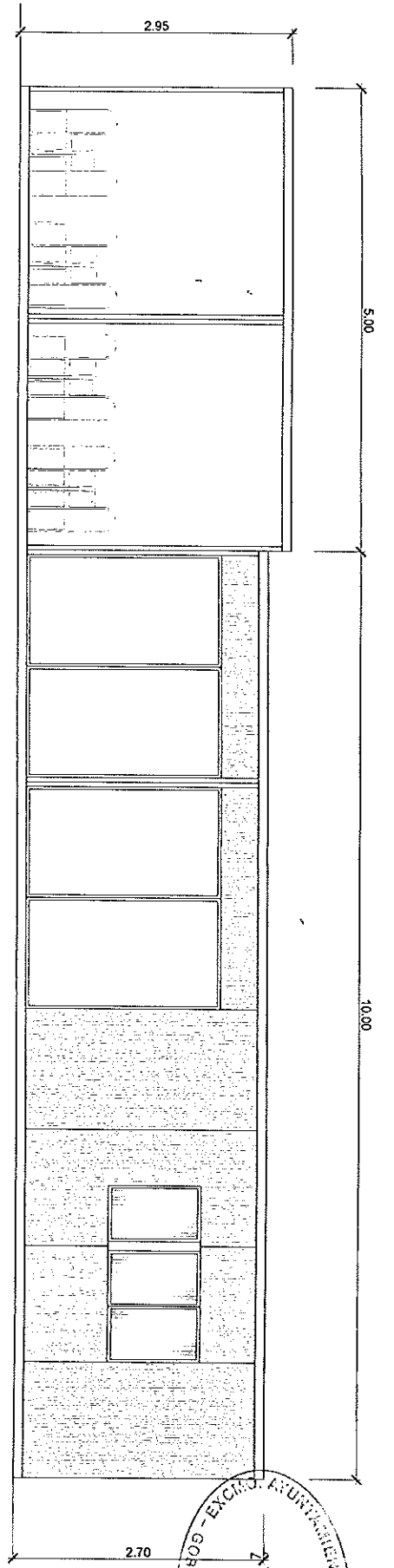
PLANTA DE CUBIERTAS
escala 1:100


ANTEPROYECTO
CONCESIÓN DE QUIOSCO EN PARQUE CRUZ DEL SIGLO

Alcalá de Henares, Madrid.

Denominación: PLANTAS APOYO, SUELO Y CUBIERTAS		Fecha: Diciembre 2015	Plano nº: 03
Proyectado: David Andrés Arquitecto municipal	Dibujado: Abel Martínez	Original: A3	Escala: 1:50 1:100





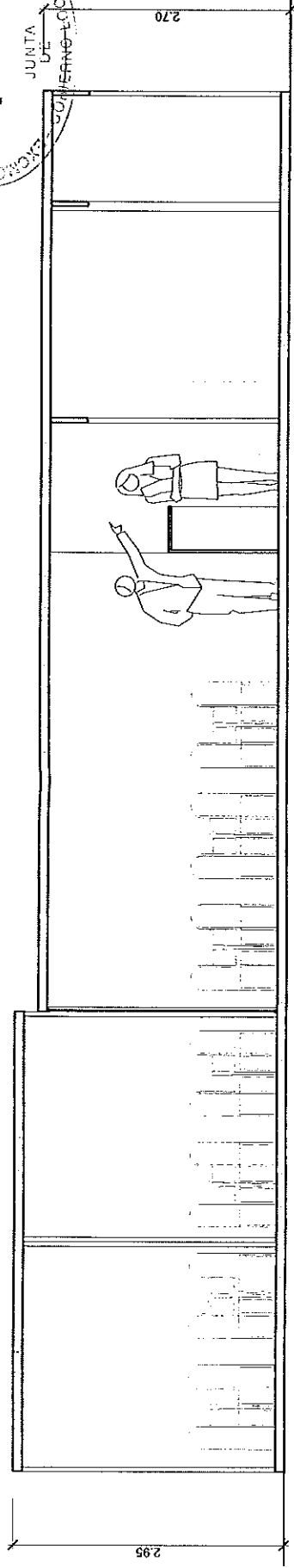
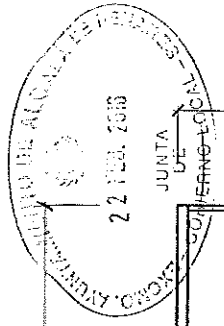
 <p>ALCALÁ DE HENARES AYUNTAMIENTO</p>		<p>ANTEPROYECTO CONCESIÓN DE QUIOSCO EN PARQUE CRUZ DEL SIGLO Alcalá de Henares, Madrid.</p>	
<p>Proyectado: David Andrés Arquitecto municipal</p>		<p>Dibujado: Abel Martínez</p>	
<p>Fecha: Diciembre 2015</p>		<p>Plano nº: 04</p>	
<p>Original: A3</p>		<p>Escala: 1:50 1:75</p>	

10.00

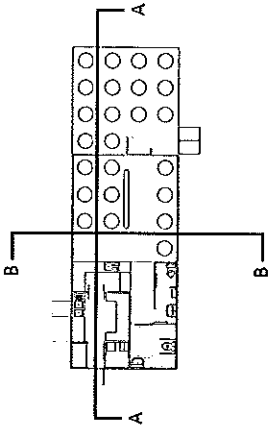
5.00

2.95

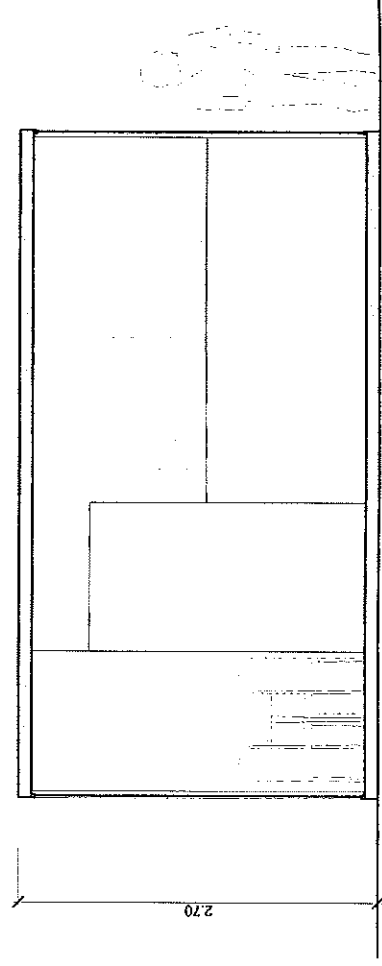
2.70



SECCIÓN A - A
Escala 1:50



5.00



SECCIÓN B - B
Escala 1:40



ANTEPROYECTO

CONCESIÓN DE QUIOSCO EN PARQUE CRUZ DEL SIGLO

Alcalá de Henares, Madrid.

Denominación:

SECCIONES

Proyectado:
David Andrés
Arquitecto municipal

Dibujado:
Abel Martínez

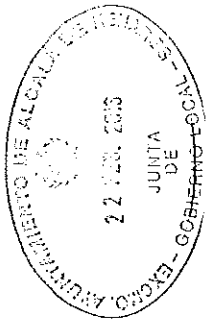
Fecha:
Diciembre 2015

Original:
A3

Escala:
1:50
1:40

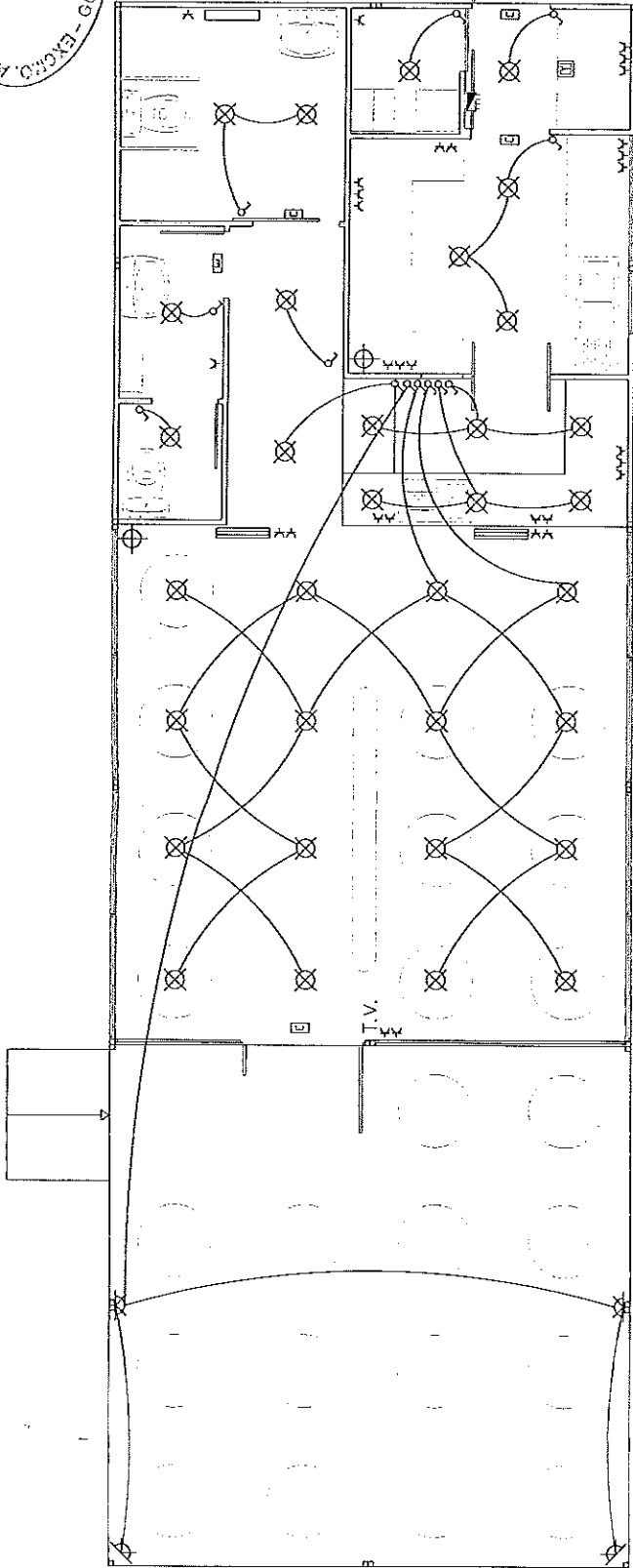
Plano nº:

05



22 FEB. 2015

JUNTA DE GOBIERNO



INSTALACIÓN DE ELECTRICIDAD
escala 1:50

LEYENDA

- P. DE LUZ INCANDESCENTE EN TECHO
- P. DE LUZ EN PARED
- UNIDAD INTERIOR CLIMATIZACIÓN
- UNIDAD EXTERIOR CLIMATIZACIÓN EN CUBIERTA
- INTERRUPTOR SENCILLO
- INTERRUPTOR DOBLE
- ENCHUFE 16A+TT
- CUADRO GNRAL. MANDO Y PROTECCIÓN
- TOMA T.V.
- ILUMINACIÓN DE EMERGENCIA
- TOMA DE TIERRA
- EXTINTOR



ALCALÁ DE HENARES
AYUNTAMIENTO

ANTEPROYECTO

CONCESIÓN DE QUIOSCO EN PARQUE CRUZ DEL SIGLO

Alcalá de Henares. Madrid.

Denominación: **INSTALACIONES DE ELECTRICIDAD, TELECOMUNICACIONES Y CLIMATIZACIÓN**

Proyectado:

David Andrés

Arquitecto municipal

Fecha:

Diciembre 2015

Original:

A3

Escala:

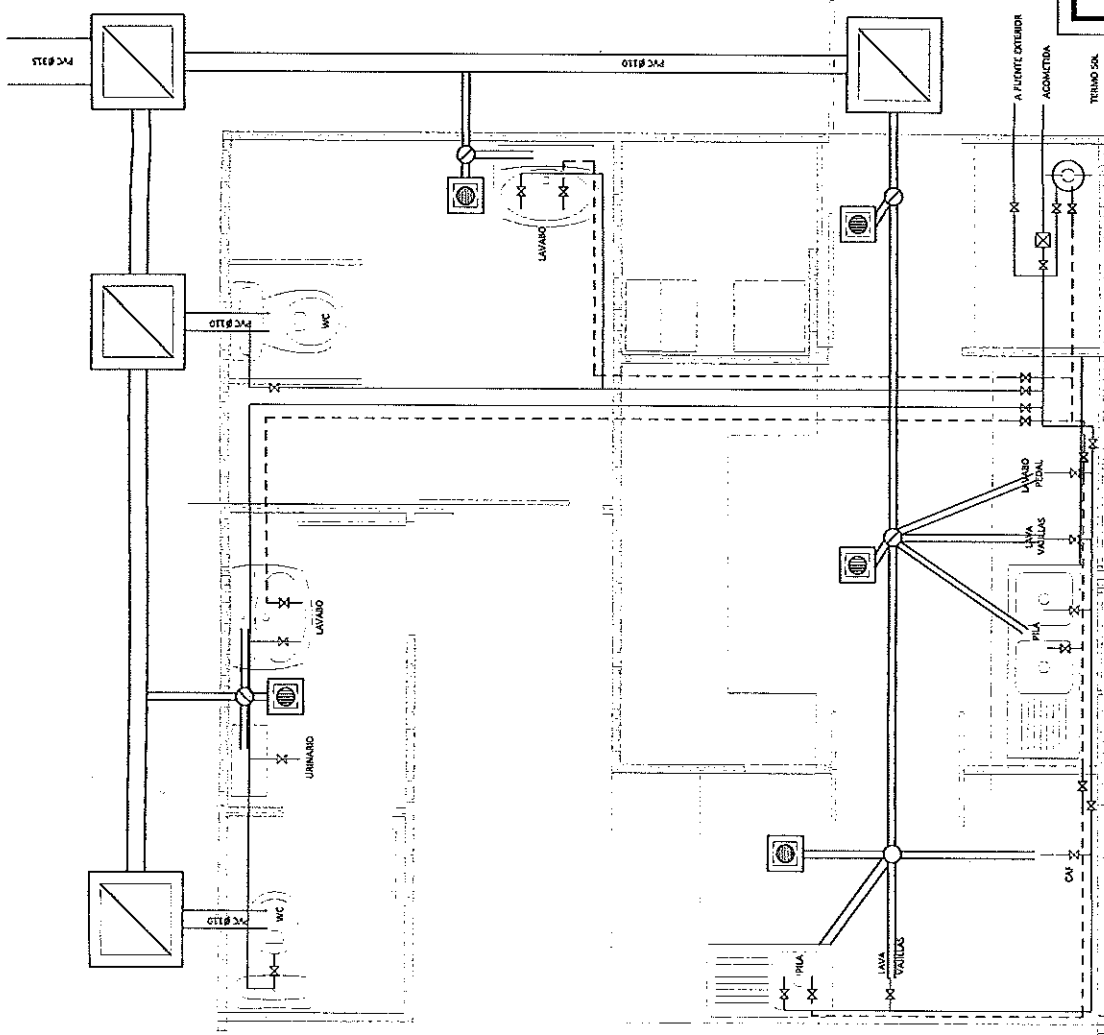
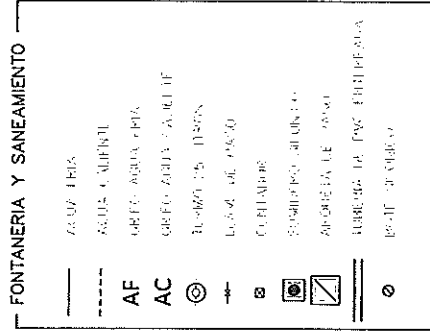
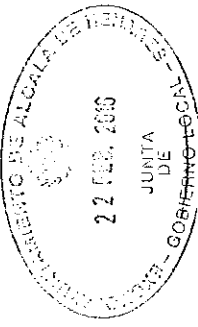
1:50

Plano nº:

06

Dibujado:

Abel Martínez



ALCALDÍA DE HENARES
AYUNTAMIENTO

ANTEPROYECTO

CONCESIÓN DE QUIOSCO EN PARQUE CRUZ DEL SIGLO

Alcalá de Henares. Madrid.

Denominación: **INSTALACIONES DE DISTRIBUCIÓN Y EVACUACIÓN DE AGUAS**

Plano nº:

07

Fecha: Diciembre 2015

Original: A3

Dibujado:

Escala: 1:30

Abel Martínez

Proyectado:

David Andrés
Arquitecto municipal

INSTALACIONES DE DISTRIBUCIÓN Y EVACUACIÓN DE AGUAS
escala 1:30